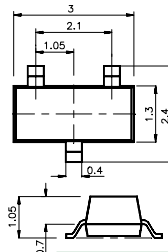


СИСТЕМА ОБОЗНАЧЕНИЙ

KPC	3216	I	D
1	2	3	4

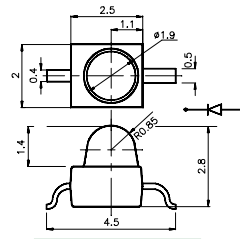
1. Тип
2. Размер, Д x Ш, мм (3216=3.2 x 1.6; 23=3 x 1,3)
3. Цвет свечения: Н - красный, 700 нм; I, Е - красн. высокоэффкт., 625 нм; SUR - красный, 640 нм; SR - красный, 660 нм; SU - красный, 640 нм; N - красный, 610 нм; SG, MG, QG - зеленый, 565 нм; PG - чистый зеленый, 555 нм; N, SE - чистый оранжев., 610 нм; Y, SY - желтый, 590 нм; PY - желтый, 580 нм; MB - голубой, 430 нм; PB - голубой, 468 нм
4. Тип линзы: D - матовый, T - прозрачный, C - бесцветный

ВЫВОДНЫЕ СВЕТОДИОДЫ



KM-23-F

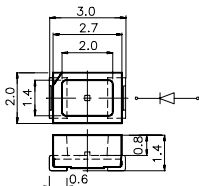
3,0 x 1,3 мм



KM2520xxx03

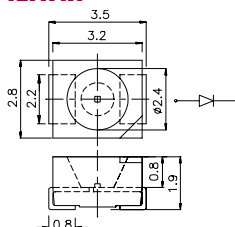
2,5 x 2,0 мм

СВЕТОДИОДЫ С ШИРОКИМ УГЛОМ ИЗЛУЧЕНИЯ



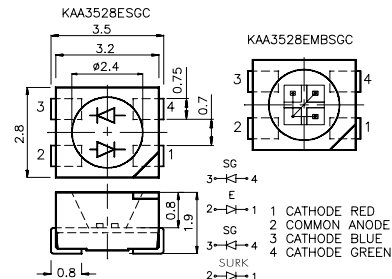
KA-3020IT

3,0 x 2,0 мм



KA-3528

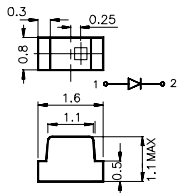
3,5 x 2,8 мм



KA-3528

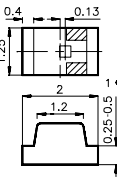
Двухцветный и полноцветный
3,5 x 2,8 мм

БЕЗВЫВОДНЫЕ СВЕТОДИОДЫ



KP-1608

1,6 x 0,8 мм

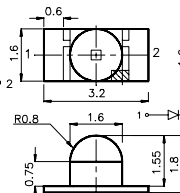


KP-2012

2,0 x 1,2 x 1,1 мм

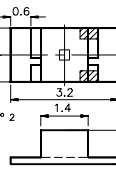
KPT-2012

2,0 x 1,2 x 0,75 мм



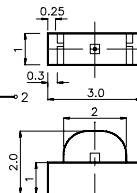
KPTD-3216

3,2 x 1,6 мм



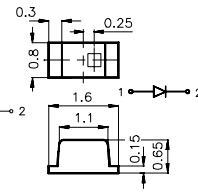
KPTR-3216

3,2 x 1,6 мм



KPA-3010

3,0 x 1,0 мм



KPT-1608

1,6 x 0,8 мм

KPH-1608

1,6 x 0,8 мм