

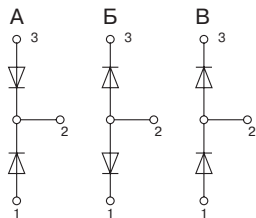
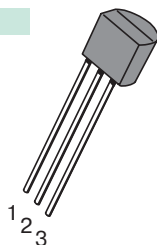
## ВЫПРЯМИТЕЛЬНЫЕ ДИОДНЫЕ СБОРКИ

Диодные сборки состоят из двух диодов, имеющих общий вывод катодов, и предназначены для работы в выпрямительных схемах.

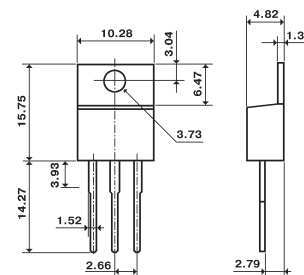
### ТЕХНИЧЕСКИЕ ХАРАКТЕРИСТИКИ

Наименов-е	Обрат. напр. пост. макс., В	Прямой ток макс., мА	Пост. обратный ток, мкА	Пост. прямое напр., В	Импул. прямой ток макс., мА	Макс. время восстановления, мкс	Диапазон рабочих температур, °С
<b>КДС111А, Б, В</b>	300	200	3	1.2	500	5	-60...+100
<b>КД638АС</b>	200	8	5	1.25	-	0.035	

**КДС111**



**КД638АС**



## ОДНОФАЗНЫЕ ДИОДНЫЕ МОСТЫ

### СИСТЕМА ОБОЗНАЧЕНИЙ

**1 КАВ 05 Е**  
1 2 3 4

1. Рабочий ток, А
2. Серия: 1КАВ, 26МВ, 36МВ
3. Номинальное напряжение (x100), В
4. Тип корпуса  
Е - D-38  
А - D-34А

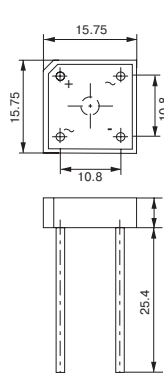
**КВРС 6 06 W**  
1 2 3 4

1. Серия: КВРС, GBPC
2. Рабочий ток, А  
1 - 3 А  
6 - 6 А  
8 - 8 А  
25 - 25 А  
35 - 35 А
3. Номинальное напряжение (x100), В
4. Тип корпуса  
не обозн. - D-72  
(D-46 для мостов 3 А)  
W - GBPC-W  
A - GBPC-A

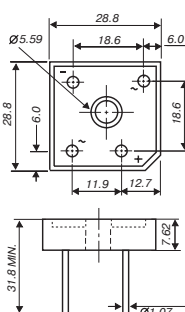
### ТЕХНИЧЕСКИЕ ХАРАКТЕРИСТИКИ

Наименование	Рабочее напряжение, В	Рабочий ток		Падение напряжения		Ток при 50 Гц, А	Ток при 60 Гц, А	Импульсный ток, А	Тип корпуса
		А	при темп., °С	В	при токе, А				
<b>1КАВxxE</b>	50 - 1000	1,5	45	1	1	50	52	10	D-38
<b>КВРС1xx</b>	50 - 1000	3	50	1	1.5	50	55	-	D-46
<b>КВРС6xx</b>	50 - 1000	6	50	1	3	100	109	-	D-72
<b>КВРС8xx</b>	50 - 1000	8	50	1	3	125	137	-	D-72
<b>26МВxxA</b>	50 - 1600	25	65	1.1	40	335	350	2000	D-34А
<b>GBPC25xxA</b>	200 - 1200	25	60	1.1	-	335	350	2000	GBPC-A
<b>GBPC25xxW</b>		25	60	1.1	-	335	350	500	GBPC-W
<b>36МВxxA</b>	50 - 1600	35	60	1.2	55	400	420	2000	D-34А
<b>GBPC35xxA</b>	200 - 1200	35	55	0.1	-	400	420	2000	GBPC-A
<b>GBPC35xxW</b>		35	55	0.1	-	400	420	500	GBPC-W

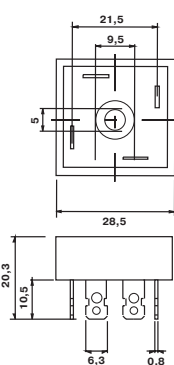
### ГАБАРИТНЫЕ РАЗМЕРЫ



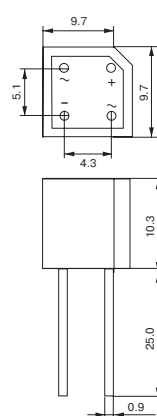
**D-72**



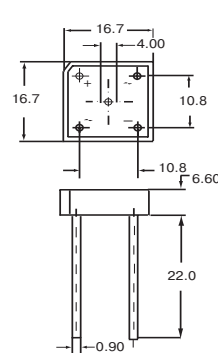
**GBPC-W**



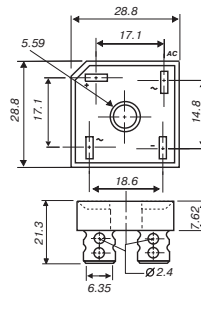
**D-34А**



**D-38**



**D-46**



**GBPC-A**