

## PC ГЕНЕРАТОР СИГНАЛОВ PCG10



**PCG10**



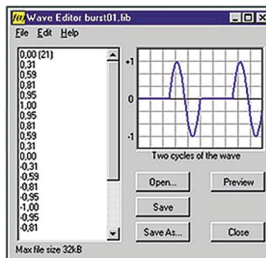
Подключается к IBM совместимому компьютеру, при этом экран компьютера используется как дисплей генератора. Работает в среде Windows 95/98/NT/2000 с управлением прибором посредством мыши.

Уникальная особенность генератора – его совместимость с PC осциллографом Velleman PCS500A для создания измерительного комплекса с расширенными возможностями отображения данных на дисплее.

Прибор поставляется в двух версиях: конструктора (K8016), требующего минимальной сборки, и готового изделия (PCG10).

### ТЕХНИЧЕСКИЕ ХАРАКТЕРИСТИКИ

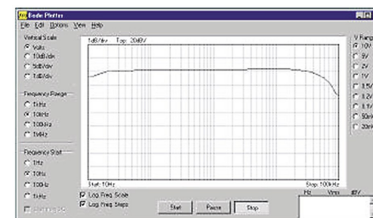
Диапазон частот: ..... 0.01 Гц – 1 МГц  
 Источник питания: ..... адаптер 12 В/800 мА (PS1208)  
 Разреш. при измер. частоты: ..... 0,01%  
 Вертикальное разрешение: ..... 8 бит (0.4 % от полной шкалы)  
 Диапазон амплитуды: ..... 100 мВ – 10 В при нагрузке 600 Ом  
 Отклонение от нуля: ..... от -5 В до +5 В макс. (0.4 % от полн. шкалы)  
 Макс. частота дискретизации: ..... 32 МГц  
 Коэффициент гармоник: ..... менее 0,08%  
 Выходной импеданс: ..... 50 Ом  
 Размеры: ..... 235 x 165 x 47 мм



Графический редактор с возможностью записи файла памятью до 32 Кбайт.

Возможность создания индивидуальных форм сигналов.

Генератор может быть подключен одновременно к осциллографу PC500A и IBM совместимому компьютеру через принтерный порт LPT1, 2 или 3 для проведения измерений и дальнейшей обработки данных на PC.



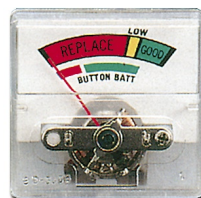
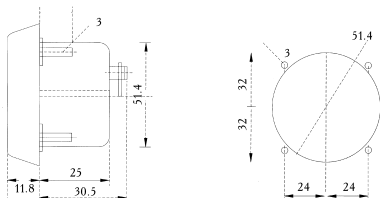
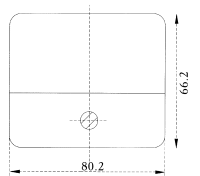
- Кварцевая стабилизация частоты
- Оптически изолирован от PC
- Формы сигналов: синус, прямоугольный, треугольный
- Дополн. выход для синхронизации сигнала TTL уровня
- Библиотека форм сигналов

## ИЗМЕРИТЕЛЬНЫЕ ГОЛОВКИ



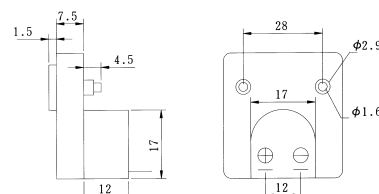
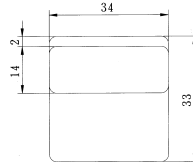
**MU-52E**

Измерительная головка 0 – 1 А, 0 – 10 А



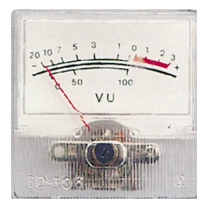
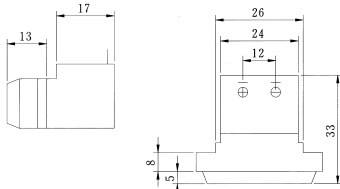
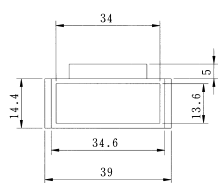
**SD-303B**

Измерительная головка 650 Ом/500 мкА



**SD-305F**

Измерительная головка 650 Ом/500 мкА



**SD-306**

Измерительная головка 650 Ом/500 мкА

