

不断进取，永不满足！ PERSEVERE FOR PROGRESS, STRIVE FOR EXCELLENCE!



Промышленные контакторы

01



IES контакторы



Применение



Типичные заказчики



HONGFA



Hongfa IEC контакторы -- описание



Контакторы серии UEC применяются в AC цепях для коммутации токов 6А ... 800А. Контакторы в основном используются для замыкания и размыкания цепей большой протяженности в распределительных системах (в основном низковольтных), частых запусков и управления электродвигателями переменного тока, могут совместно с тепловыми реле осуществлять защиту цепей от перегрузки. Они также применяются для управления освещением, нагревом, УКРМ и другими цепями.



IEC контакторы: серии UEC1, UEC2, UEC3 и аксессуары к ним.



Hongfa IEC контакторы -- обзор линеек



AC
contactor



09,12,18



25,32,38



40,50,65



80,95



115,150,170



115,150



185,225



265,330



400,500



630,800

EN 60947-4-1

UEC1

DC coil
contactor



09,12,18



25,32,38

AC / DC coil
contactor



40,50,65



80,95

Compensation
contactor



12,18



25,32,38



50,65



95

EN 60947-4-1

UEC2

AC
contactor



06,09,12,18,25

EN 60947-4-1

UEC3

AC
contactor



06,09,12,18,25



25,32,38

EN 60947-4-1

EN 61095

UEC1-G

Modular
contactor



16,20,25



40,63



16,20,25



40,63

с рукояткой



Hongfa IEC контакторы -- аксессуары



EN 60947-4-1

UER1/3

Thermal relay



0.1~38



17~97



87~336

UER1 suitable for UEC1 contactor
UER3 suitable for UEC3 contactor

CA1

Aux contact



CA1S (2P)



CA1R (2P)



CA1R (4P)

CA1S suit for UEC1/UEC3 9A~170A
CA1R suit for UEC1 contactor

Mechanical interlock



CA1M38/CA2M38



CA1M 65

CA1M38 suit for UEC1/UEC3 9A~38A
CA1M65 suit for UEC1 40A~95A
CA2M38 suit for UEC2 contactor

Suppression module



CA1URC2 / CA1UV2 / CA1UD2

CA1URC2 suit for UEC1/UEC3 9A~95A AC Coil
CA1UV2 suit for UEC1/UEC3 9A~95A AC Coil and UEC1 9A~38A DC Coil
CA1UD2 suit for UEC1 9A~38A DC Coil

EN 60947-5-1

CA1-G

Aux contact



CA1GS (2P)

Suitable for UEC1-G Modular contactor

Other



Safety cover

Suit for UEC1/UEC3 9A~95A

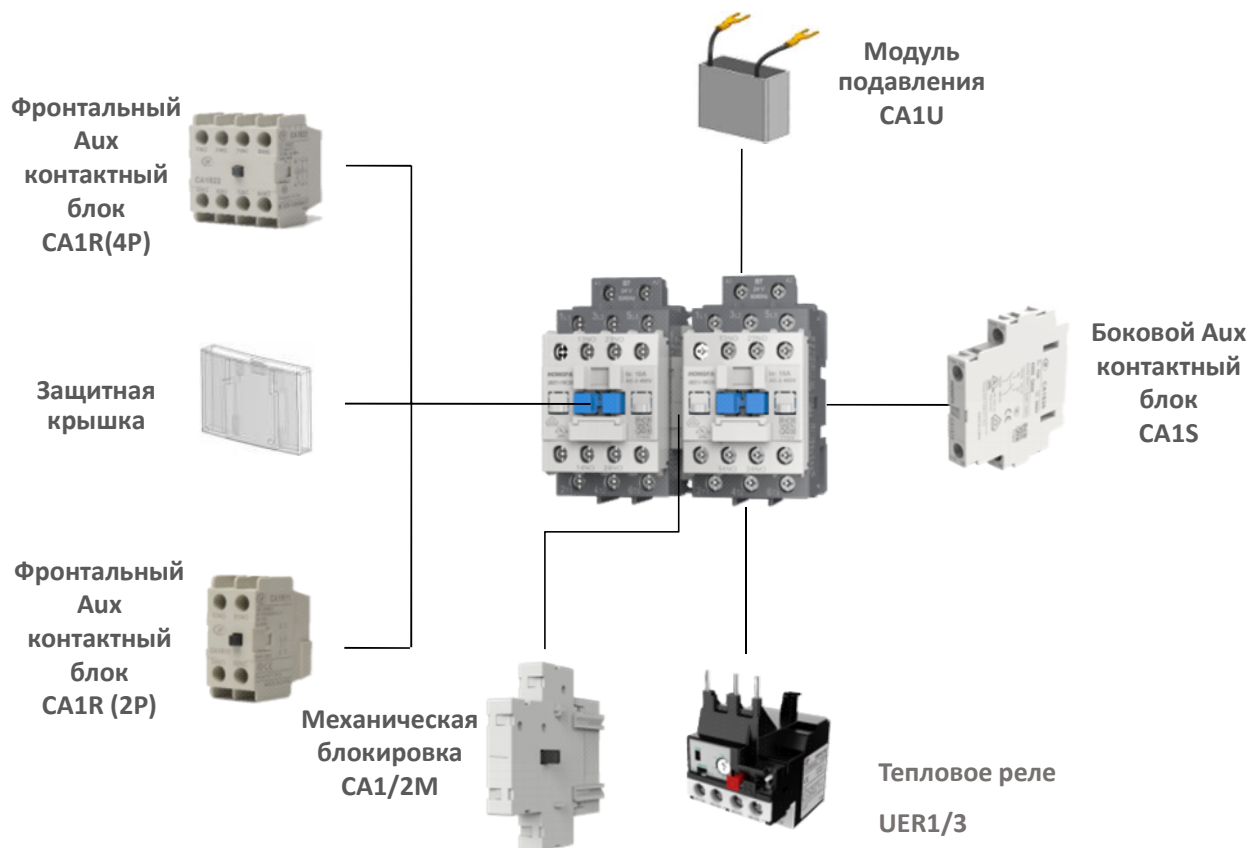


Hongfa IEC контакторы -- аксессуары



Установка аксессуаров

| | | |
|---------------------------------|--------------|---|
| Боковой Aux контактный блок | CA1S | Может устанавливаться справа/слева от контактора, только один блок |
| Фронтальный Aux контактный блок | CA1R | Только один блок может быть установлен |
| Тепловое реле | UER1 UER3 | С защитой от перегрузки + от выпадения фаз Может быть установлена на контактор и также смонтирована отдельно |
| Механическая блокировка | CA1M CA2M | Устанавливается между двумя контакторами Предотвращает возможность одновременного срабатывания двух контакторов |
| Модуль подавления | CA1U | Устанавливается в параллель катушке контактора. Защищает катушку при ее работе |
| Защитная крышка | / | Устанавливается с фронта на контактор Предотвращает доступ к движущейся части контактора / Защита от загрязнения |





Hongfa IEC контакторы -- применение



UEC1 Series

Преимущества

- Термоогнестойкий V0 изолирующий материал предотвращает возможные межфазные пробой и коммутационная износостойкость повышается до 40% под нагрузкой;
- Конструктивное решение уменьшает истирание главных контактов и повышает их долговечность при больших нагрузках;
- Термостойкий эмалированный провод класса H уменьшает перегрев и горение катушки;
- Применение до 4-х групп Aux контактов повышает коэффициент использования

Типовые применения

- Типовые применения: и коммутация освещения и тяжелые пуски, напр. подъемное оборудование, лифты, металлургия, водяные насосы, вентиляторы, зарядные станции, и т.д.



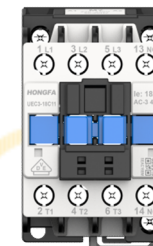
UEC2 Series

Преимущества

- Большое безопасное расстояние между главными контактами для повышенной устойчивости к ударам и вибрации;
- Термостойкий эмалированный провод класса H уменьшает перегрев и горение катушки;
- Адаптированы для работы при температуре до + 85 °C окружающей среды, надежная работы при экстремально высоких температурах и высокая коррозионная стойкость

Типовые применения

- Типовые применения: автомобильные и морские рефрижираторы и контейнеры и другие применения при повышенных ударах и вибрации



UEC3 Series

Преимущества

- Термоогнестойкий V0 изолирующий материал предотвращает возможные межфазные пробой;
- Конструктив дополнительно оптимизирован под меньшие габаритные размеры, для возможности экономии пространства при монтаже;
- Термостойкий эмалированный провод класса H уменьшает перегрев и горение катушки

Типовые применения

- Типовые применения: коммутация освещения, обогрев, водяные насосы, вентиляторы, зарядные станции, текстильная промышленность, промышленные роботы, HVAC, приготовление льда и т.д.

Применение: малая нагрузка: коммутация при пуске и работе двигателя, номинального тока; тяжелая нагрузка: запуск двигателя, обратное торможение или реверс, ползущий режим, и ток отключения до 6 крат номинального тока двигателя



UEC1



**Подъемное
оборудование**



**Станки и
оборудование**



**Лифты и
эскалаторы**





Контакторы UEC1 -- характеристики



Высокая надежность

Высокая устойчивость к перегрузкам: инновационный конструктив адаптирован для надежного отключения токов перегрузки электродвигателя для избежания поломки, короткого замыкания, взрыва, расплавления и др. явлений;

Устойчивость катушки к повышенному нагреву: в экстремально высоких температурах окружающей среды, температура катушки увеличивается незначительно, тем самым уменьшая риск ее возгорания;

Защита от суровых условий окружающей среды: Надежная защита металлических элементов для работы в более жестких условиях окружающей среды.



Высокий стандарт

Международная сертификация: Продукция одобрена в международных системах сертификации VDE, UL, CNAS, DEKRA, EAC;

Complete testing center: Программа и возможности испытаний и анализа продукции Hongfa были признаны системами VDE в Германии, UL в Северной Америке и CNAS в Китае, а отчеты об испытаниях были взаимно признаны ILAC

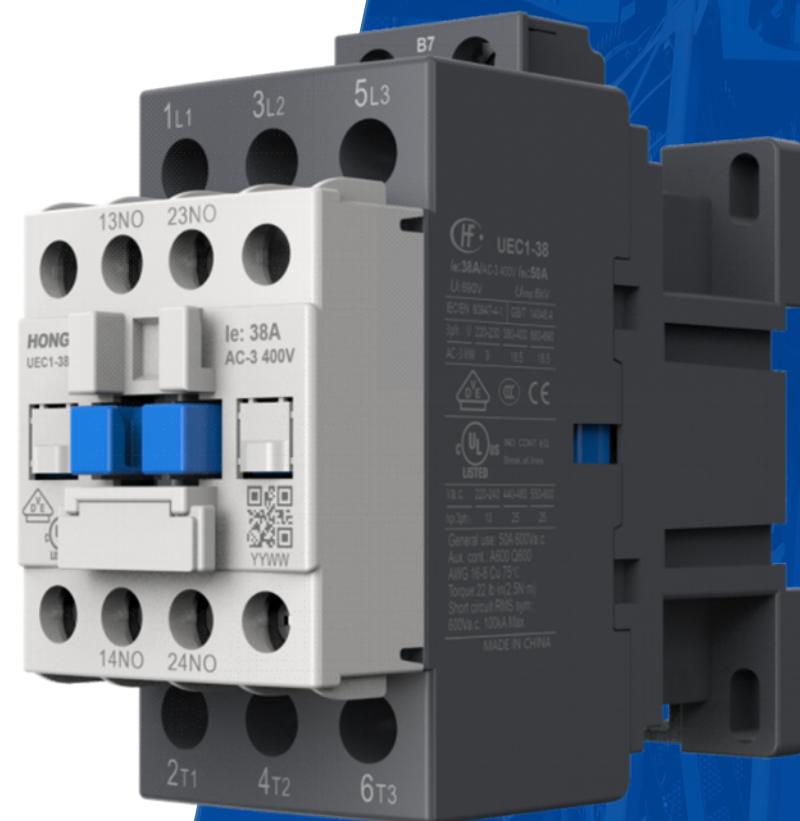


Полная спецификация

- **Полная продуктовая линейка :** Соответствует различным промышленным отраслям;
- **Широкий выбор аксессуаров:** Подходят для различных применений

Контакторы UEC1 – технические параметры

- ❑ Число полюсов: 3P
- ❑ Номинальный ток катушки U_s (V): 24-415 (50Hz/60Hz), 12-440VDC, 24-60 VAC/DC, 100-250 VAC/DC...
- ❑ Номинальный рабочий ток I_e (A): 9-800
- ❑ Номинальное рабочее напряжение U_e (V): 220-690
- ❑ Номинальное напряжение изоляции U_i (V): 690
- ❑ Рабочая температура: -25 °C ... +60 °C
- ❑ Электрическая стойкость (Max): 1.5 млн циклов
- ❑ Механическая стойкость (Max): 1 млн циклов
- ❑ Сертификаты: CE, CCC, VDE, UL, UKCA, EAC



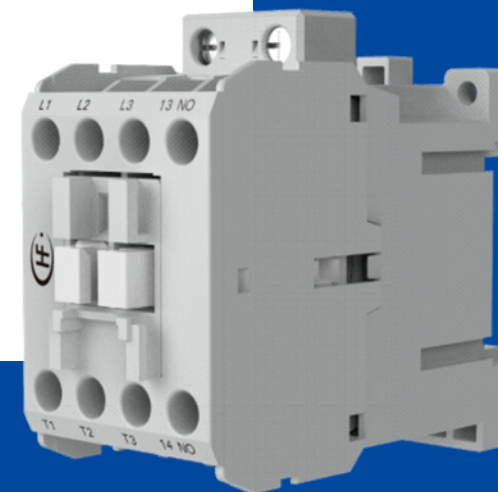
UEC2



**Морские
контейнеры**



**Автомобильные
рефрижераторы**





Контакты UEC2 - характеристики



Сильная устойчивость к ударам и вибрации

- Избегайте неправильной эксплуатации, вызванной повторными ударами и вибрацией во время транспортировки, чтобы обеспечить нормальное рабочее состояние.



Сильная устойчивость к перегрузкам

- Термостойкий эмалированный провод класса H обладает лучшей устойчивостью к перегрузкам, что снижает риск перегрева катушки и ее возгорания, а также надежно отключает ток заблокированного ротора двигателя.



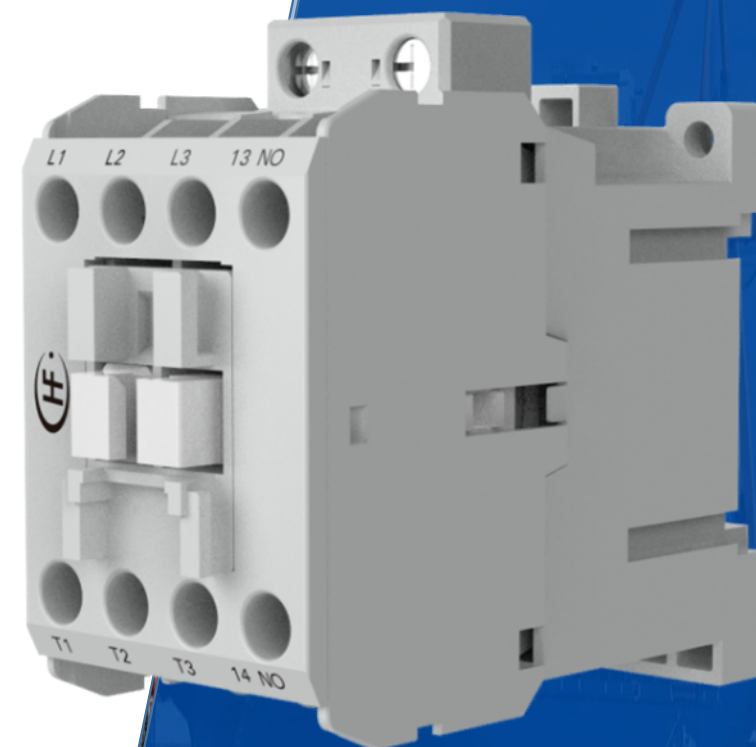
Защита от суровых условий окружающей среды

Контакты адаптированы для работы при температуре до + 85 °C окружающей среды, надежная работы при экстремально высоких температурах и высокая коррозионная стойкость.



Контакторы UEC2 - технические параметры

- ❑ Число полюсов: 3P
- ❑ Номинальное напряжение катушки U_s (V): 24-415 (50Hz/60Hz)
- ❑ Номинальный рабочий ток I_e (A): 12, 30
- ❑ Номинальное рабочий напряжение U_e (V): 220-690
- ❑ Номинальное напряжение изоляции U_i (V): 690
- ❑ Рабочая температура: -25 °C ... +85 °C
- ❑ Электрическая стойкость: 200k циклов (ARI 780/790)
- ❑ Механическая стойкость: 10 млн циклов
- ❑ Сертификаты: CCC, EAC



UEC3



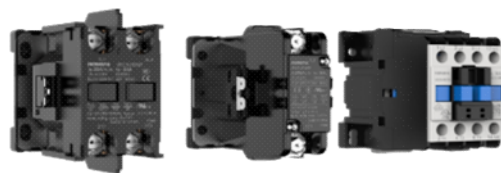
Водяные
насосы



Вентиляторы



HVAC





Контакторы UEC3 – характеристики



Более совершенные

- По сравнению с аналогичными продуктами, габаритный размер UEC3-25 уменьшен на 30%, позволяя экономить пространство для монтажа и делая ее более удобной



Более надежные

- **Высокая электрическая стойкость:** надежные контакты из сплава серебра, более разумная конструкция системы дугогашения, электрическая стойкость увеличена на 40%;
- **Высокая устойчивость катушки к повышенному нагреву:** Катушка может противостоять аномальному нагреву в течение 240 мин;
- **Высокая коррозионная устойчивость:** Инновационный процесс защитной обработки, подходящий для более суровых условий эксплуатации



Низкий шум

- Уникальный конструктив контактора снижает шум при работе



Контакторы UEC3 – технические параметры

- ❑ Число полюсов: 3P
- ❑ Номинальное напряжение катушки U_s (V): 24-380 (50Hz/60Hz)
- ❑ Номинальный рабочий ток I_e (A): 06-38
- ❑ Номинальное рабочий напряжение U_e (V): 220-690
- ❑ Номинальное напряжение изоляции U_i (V): 690
- ❑ Рабочая температура: -25 °C ... +60 °C;
- ❑ Электрическая стойкость: 1.4 млн циклов;
- ❑ Механическая стойкость: 10 млн циклов
- ❑ Сертификаты: CE, CCC, VDE, UL, UKCA, EAC





+

+

+



IEC контакторы



Применение



Типичные заказчики





Применение



Авто рефрижираторы/
водяные насосы



Системы контроля насосов

Контроль вентиляторов

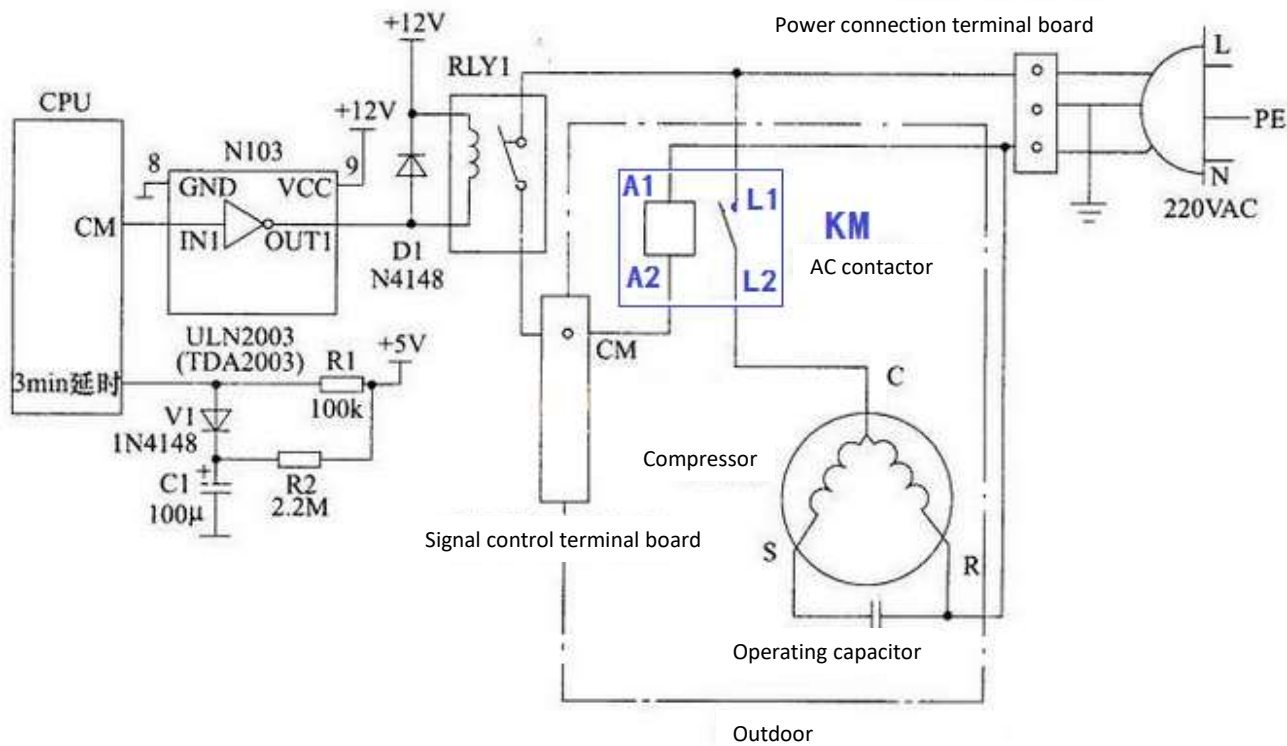


Промышленные контакторы широко используются в подъемном оборудовании, оборудовании по защите окружающей среды, управлении водяными насосами, станках, промышленных роботах, лифтах, HVAC оборудовании, контейнерных морозильниках, металлургии, передаче и распределении энергии, ветрогенерации и многие другие применения.



Металлургия

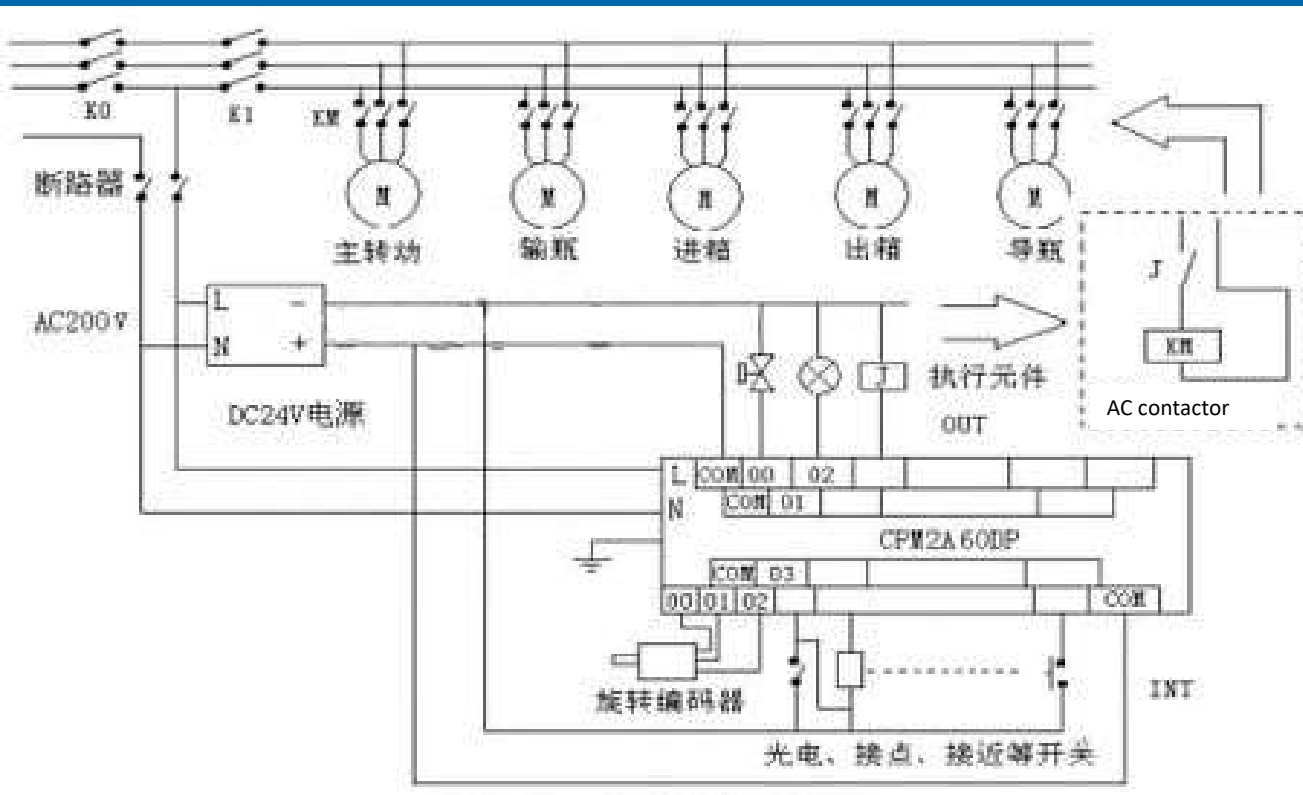
HVAC industry - HVAC system solutions



HVAC system



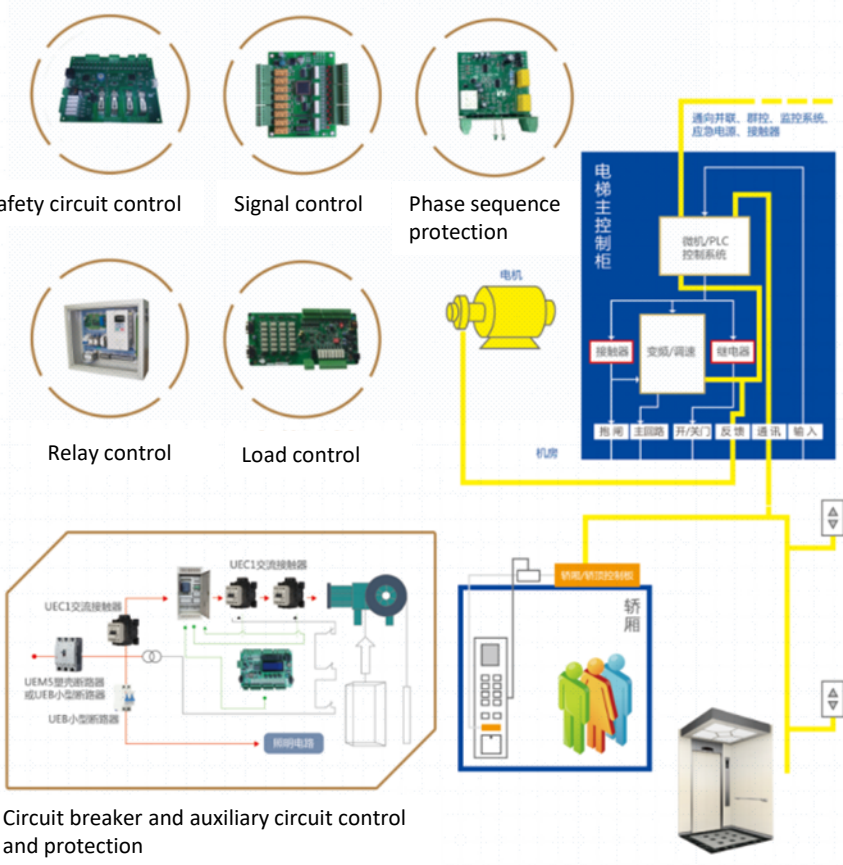
Packaging machinery industry - packaging machinery solutions



Packaging machine



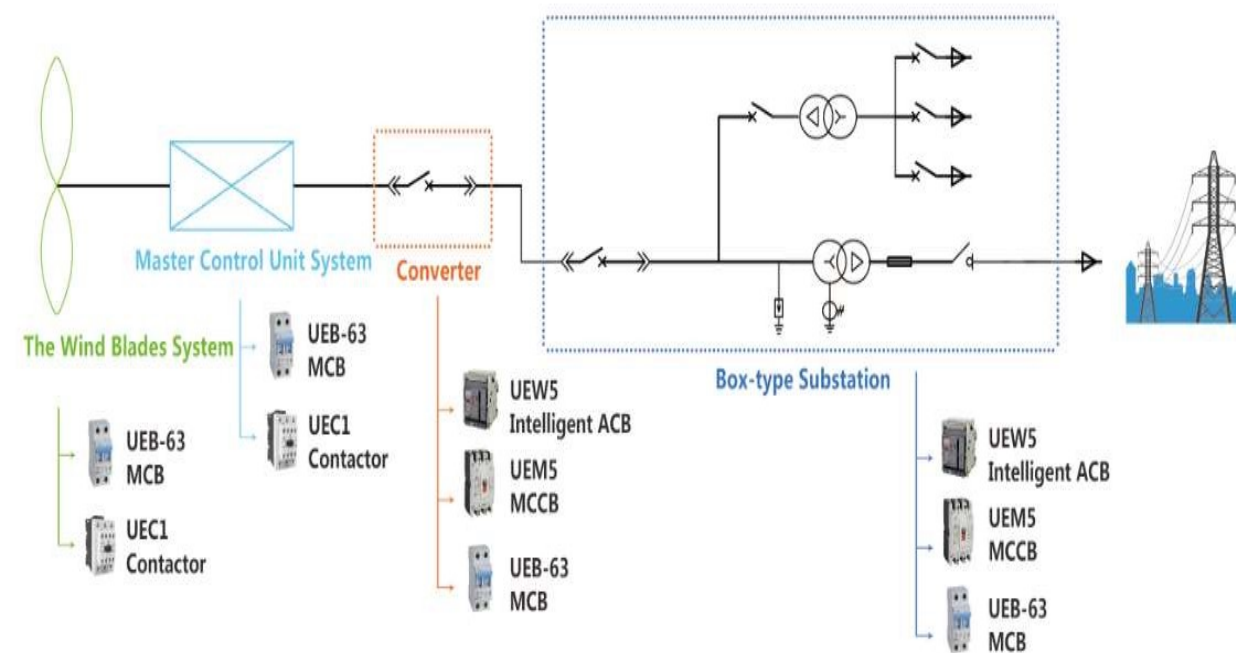
Elevator industry - industrial elevator and elevator solutions



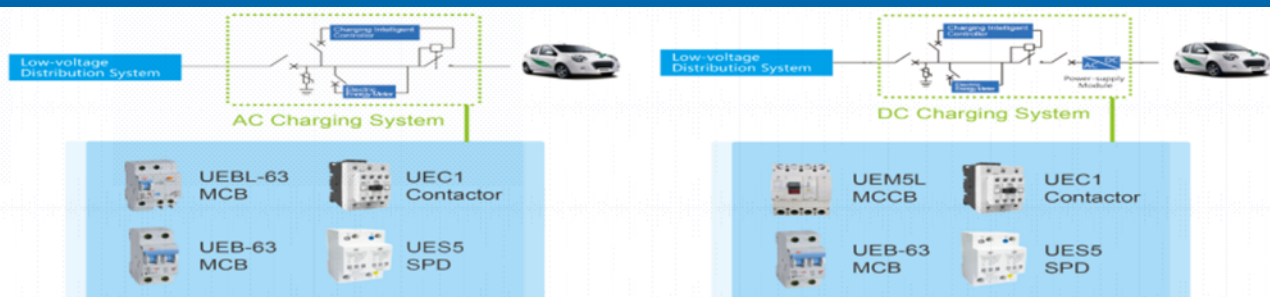
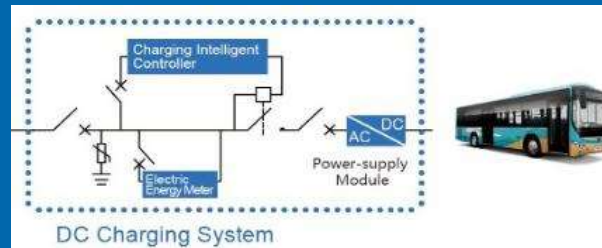
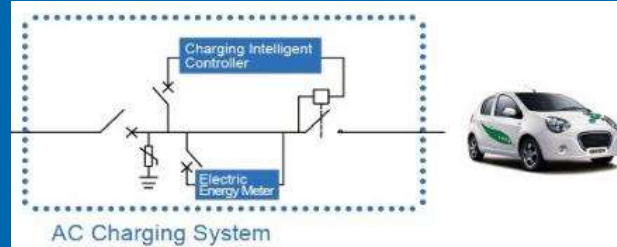
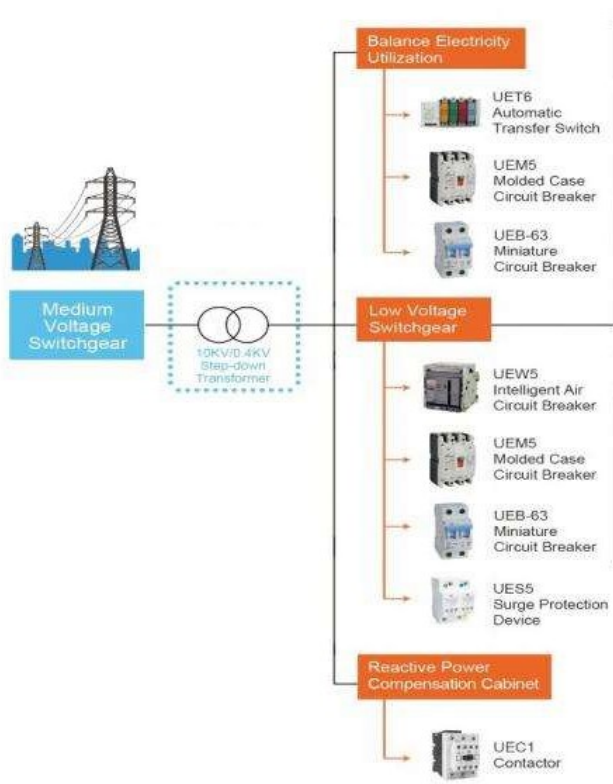
Elevator
system

New energy industry - wind power system

Wind power



New energy industry - Charging pile system



Charging pile



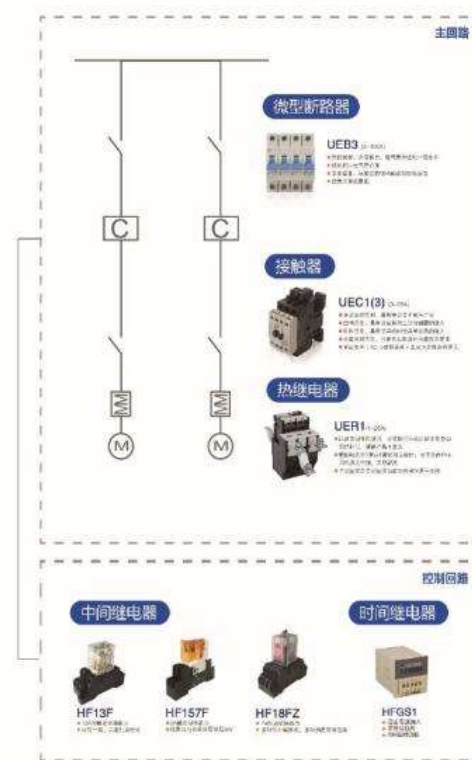
Pump valve system solutions for water pump industry

Pump pipe valve system

消防泵控制柜



排污泵控制柜

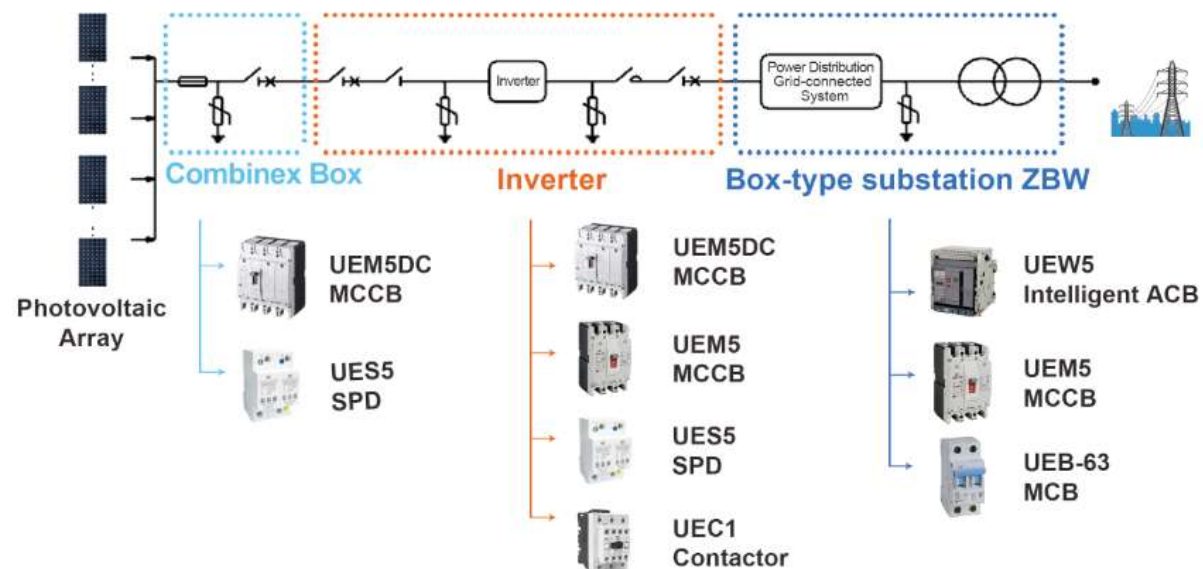




Photovoltaic system

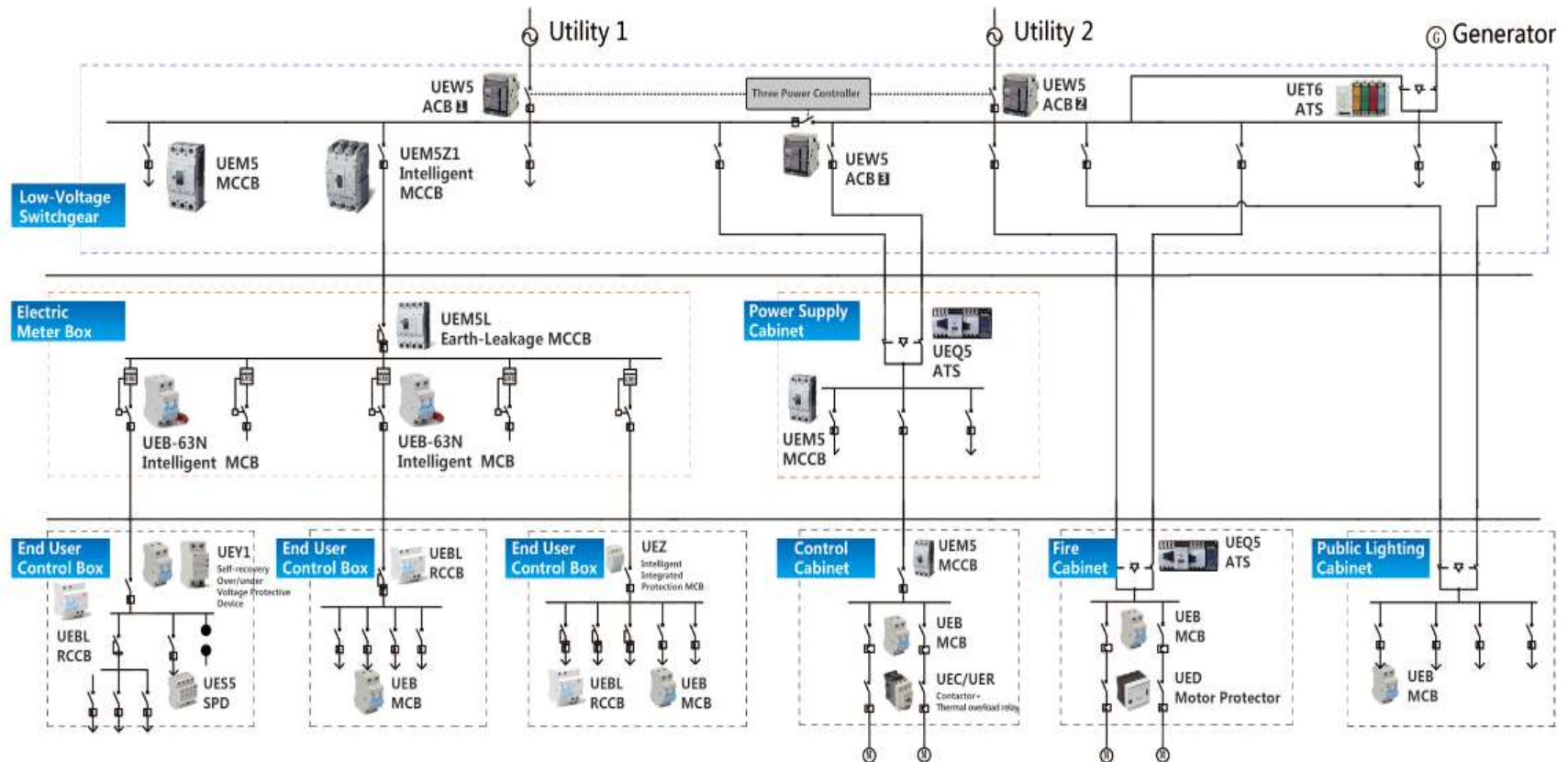


New energy industry - Photovoltaic system



Power system

Building industry - residential and commercial



04



IEC контакторы



Применение



Типичные заказы



HONGFA





Типичные заказчики

Elevator



ThyssenKrupp



SJEC 江苏嘉捷



通力电梯

NSD 新时达
New star survey



Schindler

Pump control



BZJ 泵之家



HVAC



AMA 生能
— 空气能热水器 —



Industry UPS



谢谢
THANKS

— 宏发科技，创造美好生活 —
Hongfa technology, for a better endurance!